

VIVIENDA
CARRER COSTA DE CALVIÀ 5

SUPERFICIE DE PARCELA: 1364.94 m²

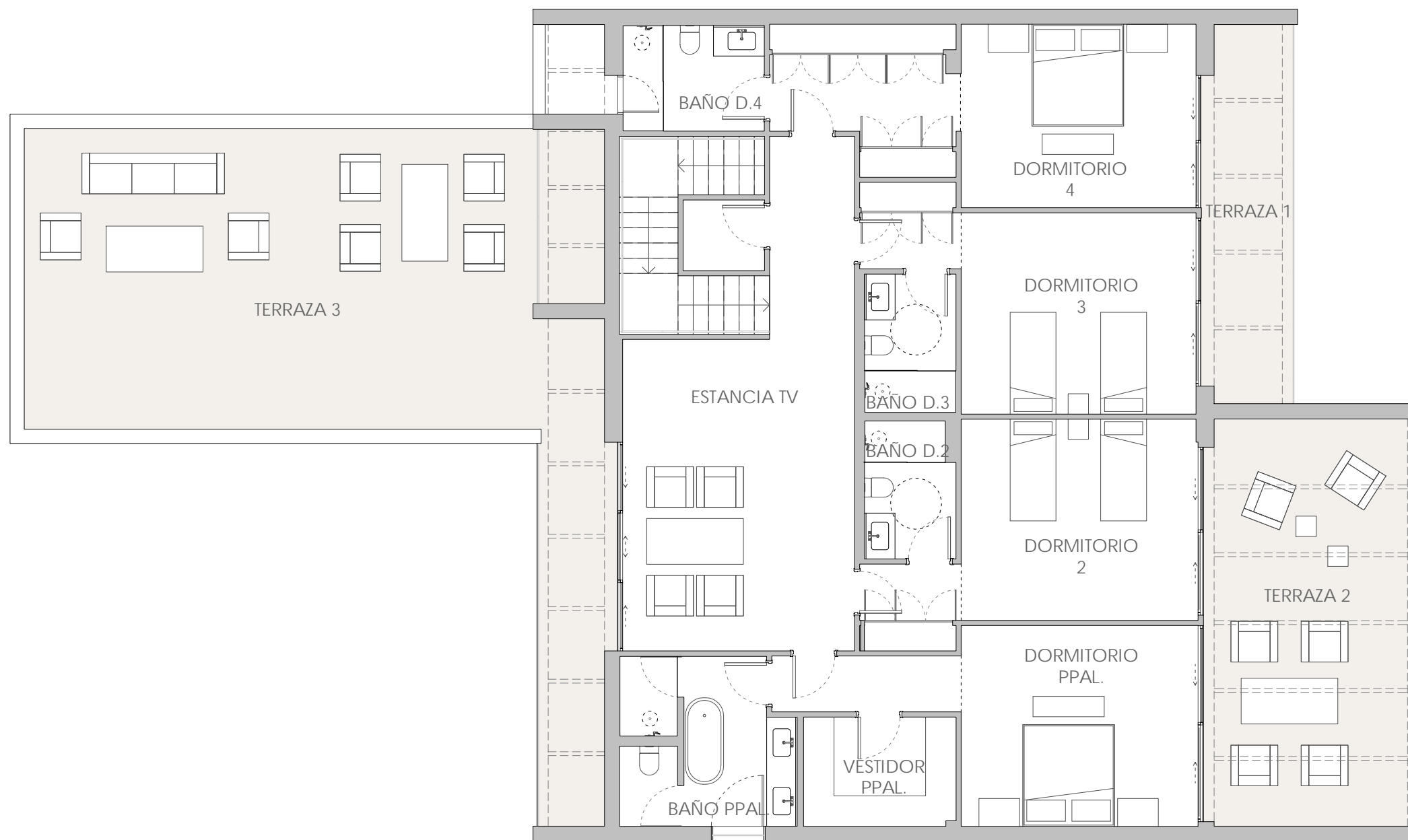
SUPERFICIE CONSTRUIDA INTERIOR 445.70 m²
 SUPERFICIE CONST. EXT. CUBIERTA (P. BAJA) 74.43 m²
 SUP. PÉRGOLA (P. PRIMERA) 70.97 m²
 SUP. EXT. DESCUBIERTA (P. PRIMERA) 66.48 m²

PLANTA BAJA



PARCELA 14 - MANZANA 15 B
URBANIZACIÓN "SOL DE MALLORCA"

LA SOCIEDAD PROMOTORA Y LA DIRECCIÓN FACULTATIVA SE RESERVA EL DERECHO DE EFECTUAR, DURANTE EL TRANSCURSO DE LA EJECUCIÓN DE LA OBRA, LAS MODIFICACIONES NECESARIAS POR EXIGENCIAS DE ORDEN TÉCNICO, JURÍDICO O COMERCIAL, SIN QUE ELLO IMPLIQUE MENOSCABO EN EL NIVEL GLOBAL DE LA CALIDAD.



VIVIENDA
CARRER COSTA DE CALVIÀ 5

SUPERFICIE DE PARCELA: 1364.94 m²

SUPERFICIE CONSTRUIDA INTERIOR 445.70 m²
SUPERFICIE CONST. EXT. CUBIERTA (P. BAJA) 74.43 m²
SUP. PÉRGOLA (P. PRIMERA) 70.97 m²
SUP. EXT. DESCUBIERTA (P. PRIMERA) 66.48 m²

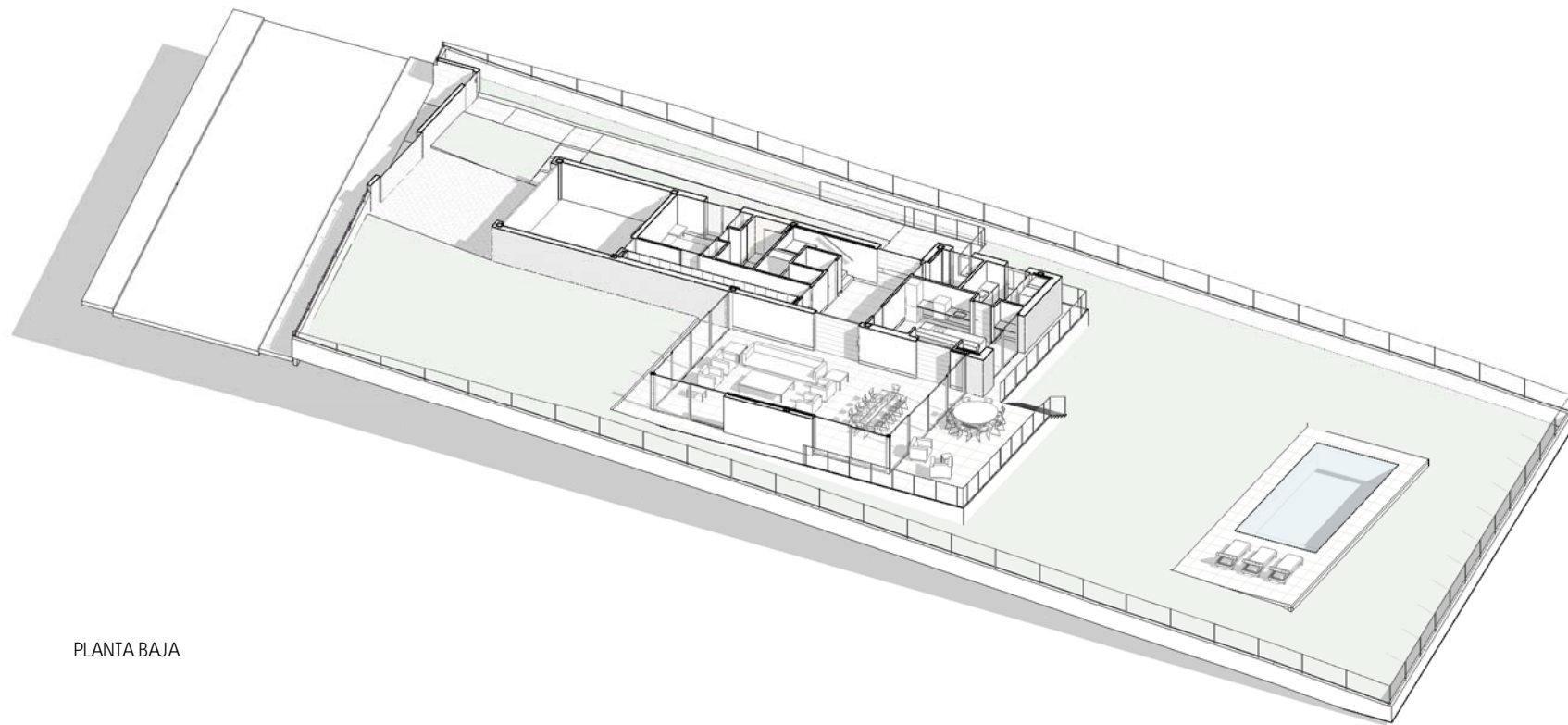
PLANTA PRIMERA

0.5 1 2 5m

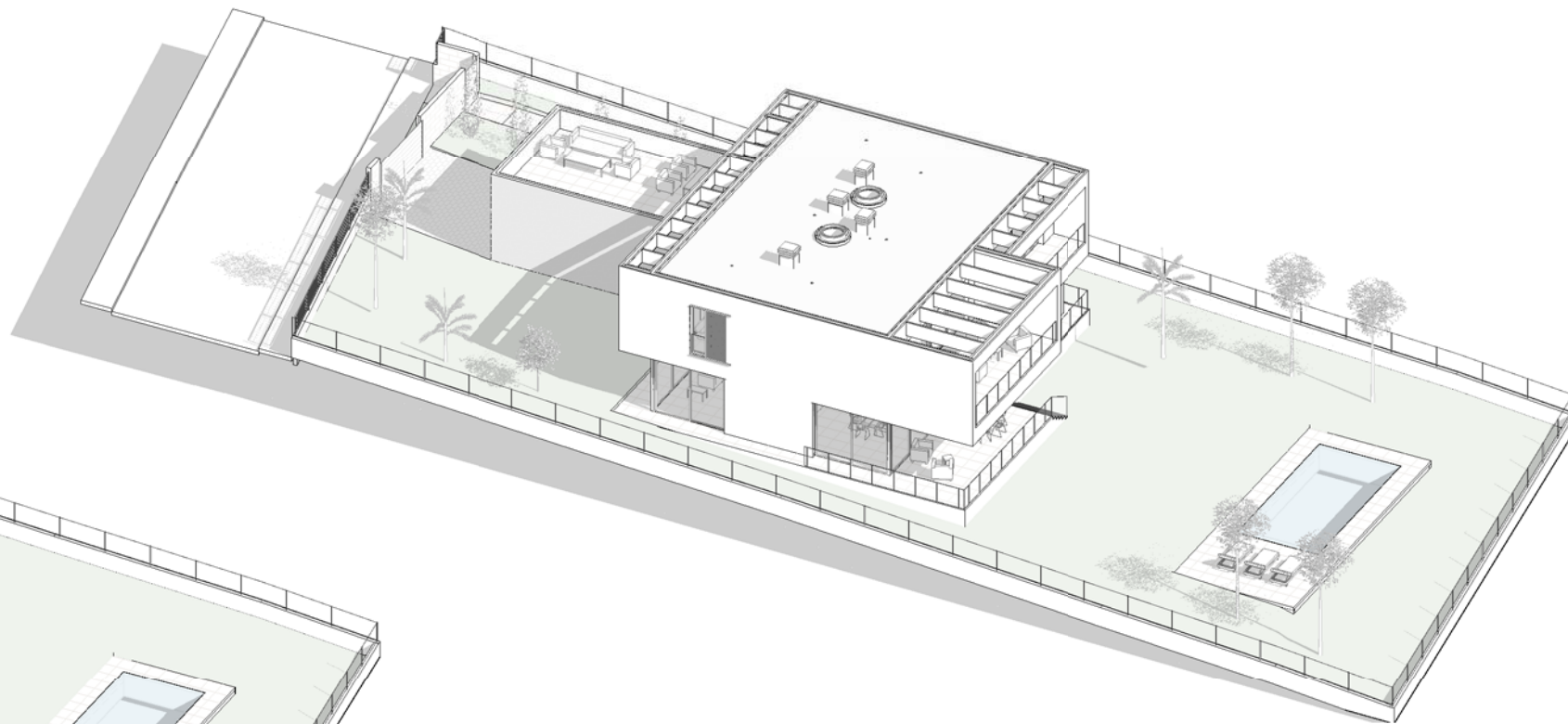


PARCELA 14 - MANZANA 15 B
URBANIZACIÓN "SOL DE MALLORCA"

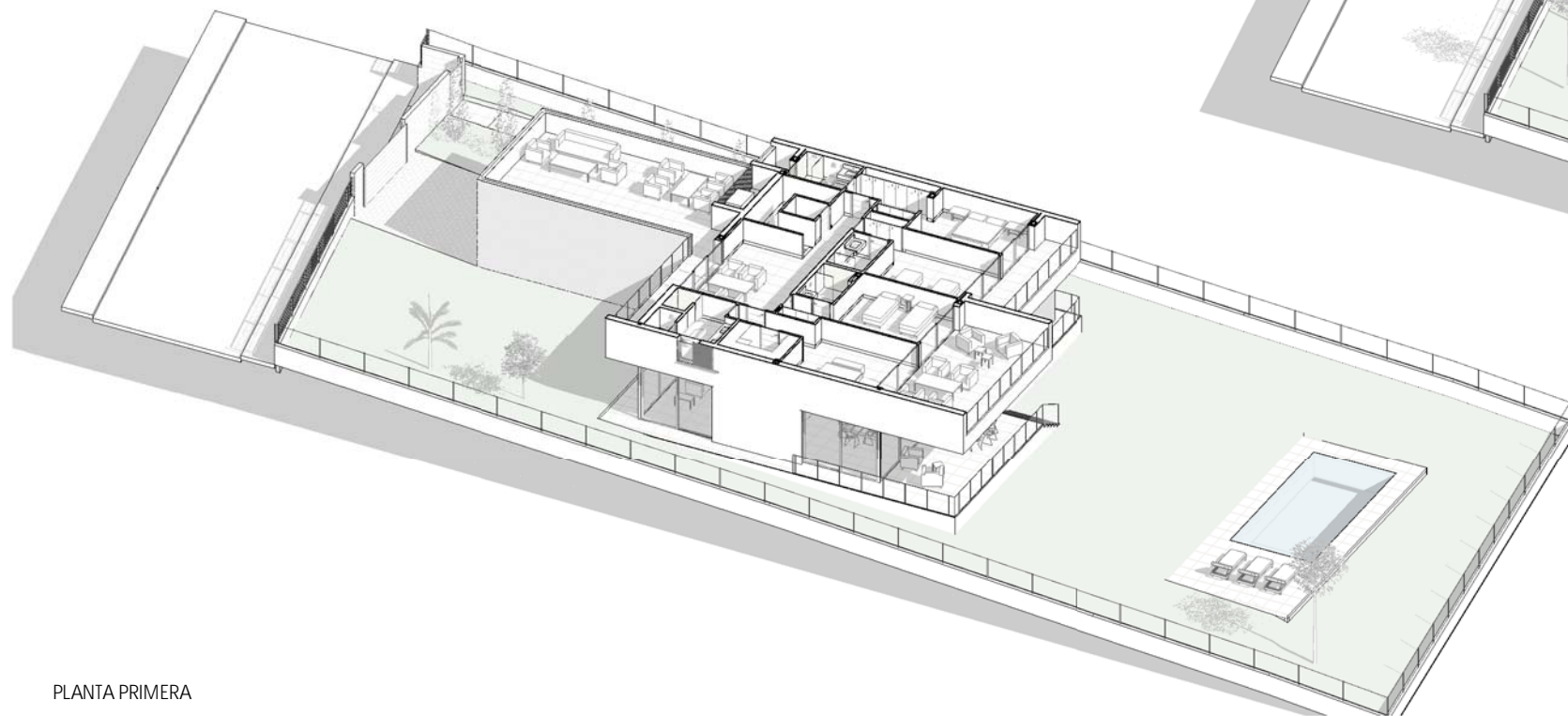
LA SOCIEDAD PROMOTORA Y LA DIRECCIÓN FACULTATIVA SE RESERVA EL DERECHO DE EFECTUAR, DURANTE EL TRANSCURSO DE LA EJECUCIÓN DE LA OBRA, LAS MODIFICACIONES NECESARIAS POR EXIGENCIAS DE ORDEN TÉCNICO, JURÍDICO O COMERCIAL, SIN QUE ELLO IMPLIQUE MENOSCABO EN EL NIVEL GLOBAL DE LA CALIDAD.



PLANTA BAJA



PLANTA CUBIERTA



PLANTA PRIMERA

VIVIENDA
CARRER COSTA DE CALVIÀ 5

SUPERFICIE DE PARCELA: 1364.94 m²

SUPERFICIE CONSTRUIDA INTERIOR 445.70 m²
SUPERFICIE CONST. EXT. CUBIERTA (P. BAJA) 74.43 m²
SUP. PÉRGOLA (P. PRIMERA) 70.97 m²
SUP. EXT. DESCUBIERTA (P. PRIMERA) 66.48 m²



PARCELA 14 - MANZANA 15 B
URBANIZACIÓN "SOL DE MALLORCA"



VIVIENDA
CARRER COSTA DE CALVIÀ 5



PARCELA 14 - MANZANA 15 B
URBANIZACIÓN "SOL DE MALLORCA"