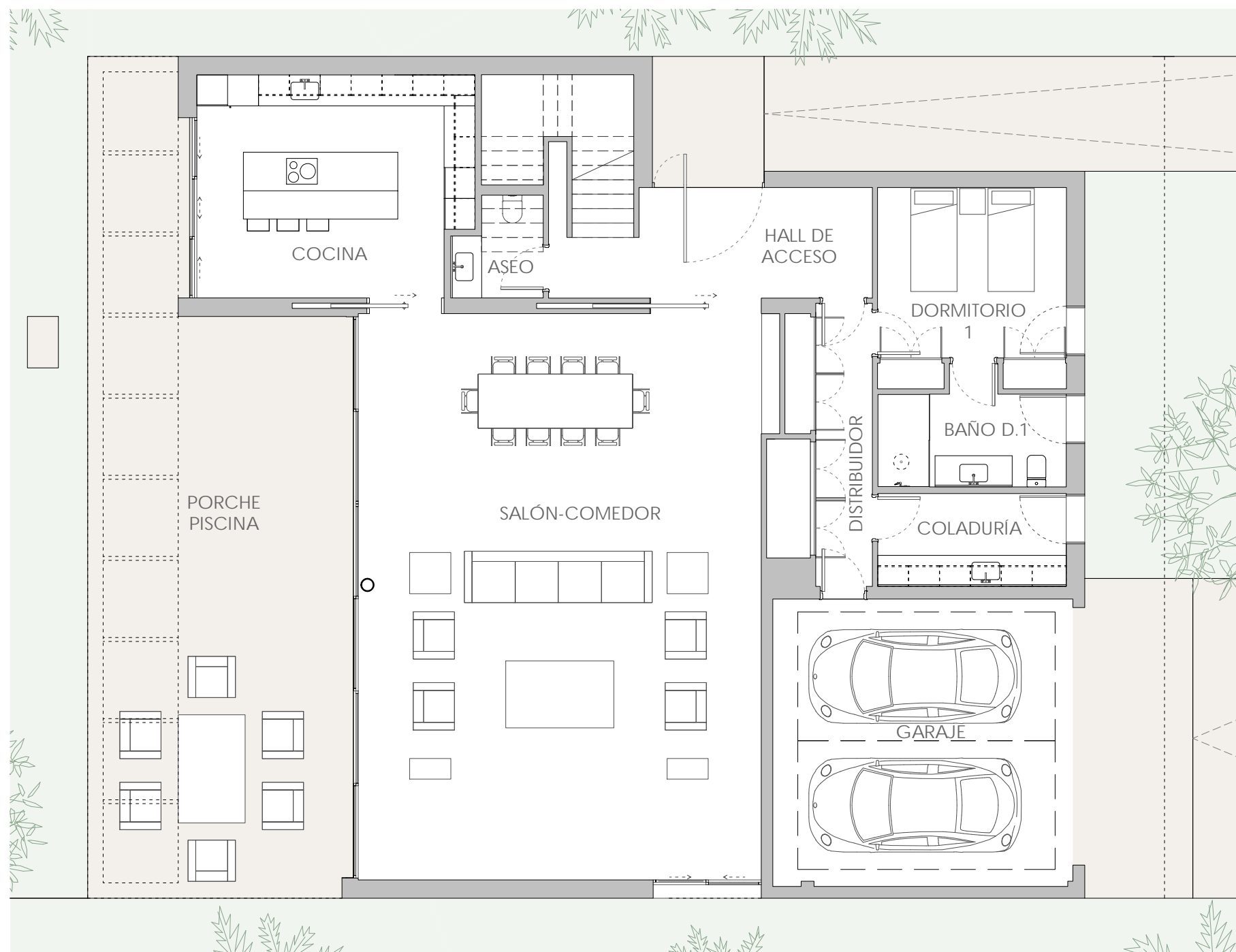


LA SOCIEDAD PROMOTORA Y LA DIRECCIÓN FACULTATIVA SE RESERVA EL DERECHO DE EFECTUAR, DURANTE EL TRANSURSO DE LA EJECUCIÓN DE LA OBRA, LAS MODIFICACIONES NECESARIAS POR EXIGENCIAS DE ORDEN TÉCNICO, JURÍDICO O COMERCIAL, SIN QUE ELLO IMPLIQUE MENOSCABO EN EL NIVEL GLOBAL DE LA CALIDAD.



VIVIENDA
CARRER CALA CHADA 21

SUPERFICIE DE PARCELA: 1273.35 m²

SUPERFICIE CONSTRUIDA INTERIOR 403.08 m²
SUPERFICIE CONST. EXT. CUBIERTA (P. BAJA) 81.59 m²
SUP. PÉRGOLA (P. BAJA) 28.78 m²
SUP. PÉRGOLA (P. PRIMERA) 78.71 m²
SUP. EXT. DESCUBIERTA (P. PRIMERA) 52.94 m²

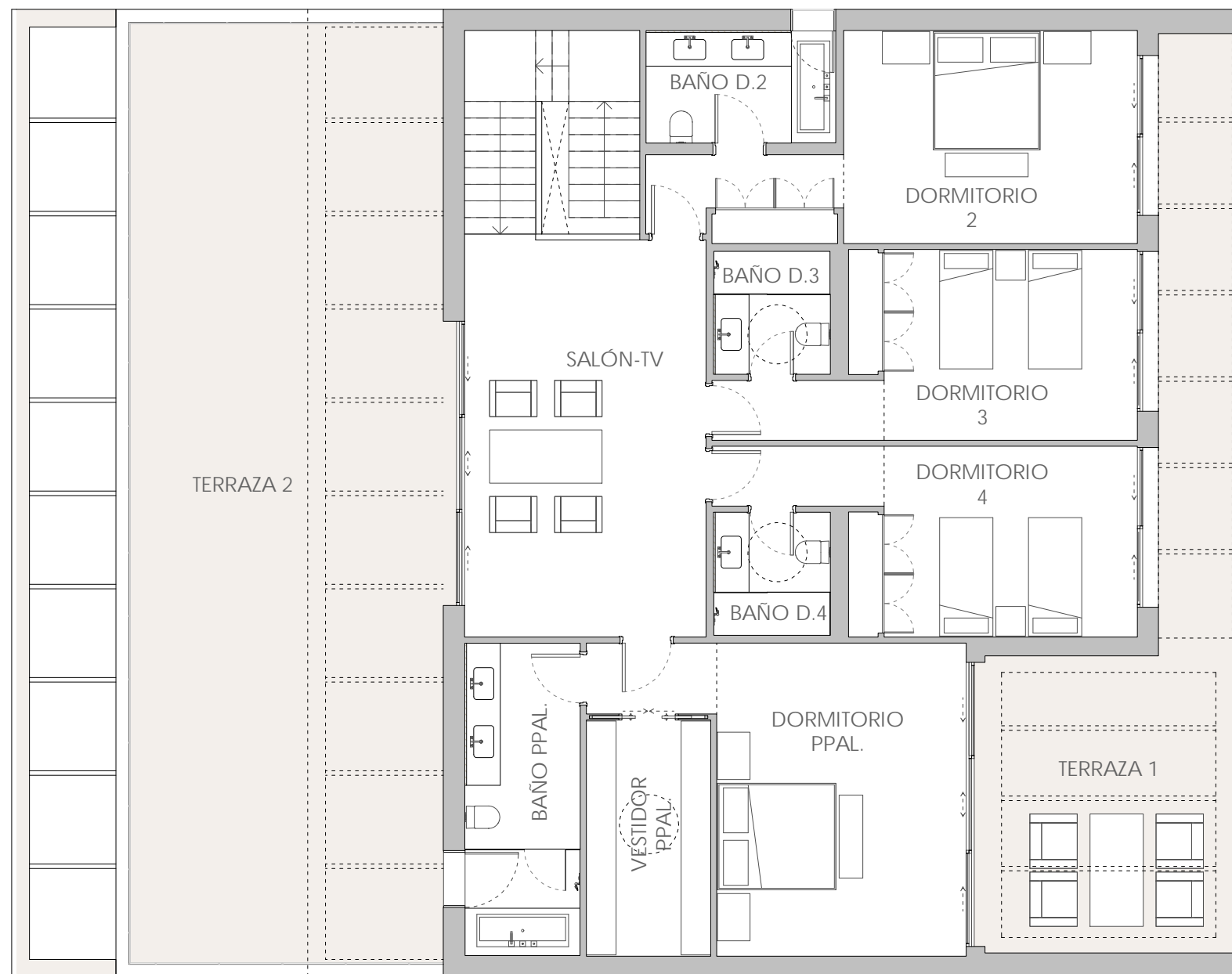
PLANTA BAJA

0.5 1 2 5m



PARCELA 14 - MANZANA 15 B
URBANIZACIÓN "SOL DE MALLORCA"

LA SOCIEDAD PROMOTORA Y LA DIRECCIÓN FACULTATIVA SE RESERVA EL DERECHO DE EFECTUAR, DURANTE EL TRANSCURSO DE LA EJECUCIÓN DE LA OBRA, LAS MODIFICACIONES NECESARIAS POR EXIGENCIAS DE ORDEN TÉCNICO, JURÍDICO O COMERCIAL, SIN QUE ELLO IMPLIQUE MENOSCABO EN EL NIVEL GLOBAL DE LA CALIDAD.



VIVIENDA
CARRER CALA CHADA 21

SUPERFICIE DE PARCELA: 1273.35 m²

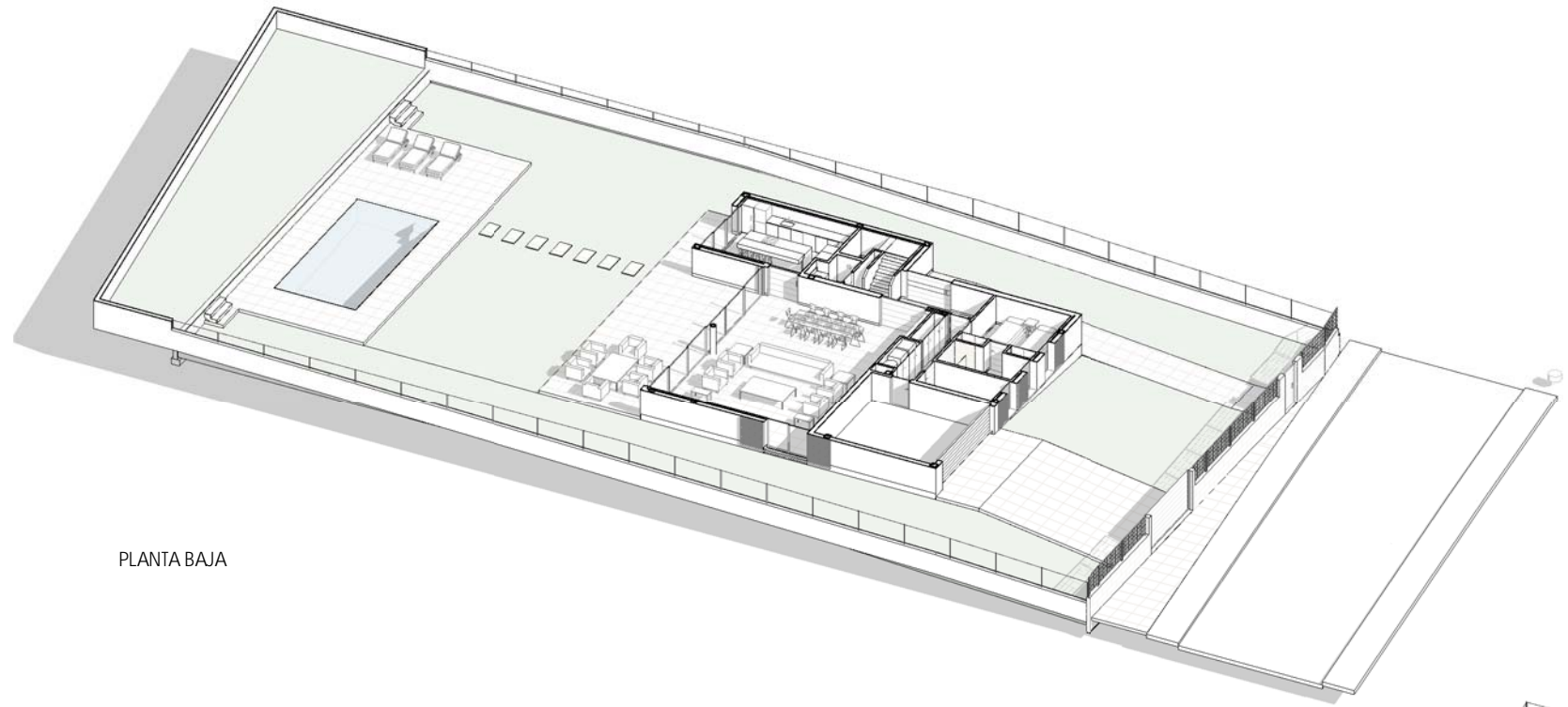
SUPERFICIE CONSTRUIDA INTERIOR 403.08 m²
SUPERFICIE CONST. EXT. CUBIERTA (P. BAJA) 81.59 m²
SUP. PÉRGOLA (P. BAJA) 28.78 m²
SUP. PÉRGOLA (P. PRIMERA) 78.71 m²
SUP. EXT. DESCUBIERTA (P. PRIMERA) 52.94 m²

PLANTA PRIMERA

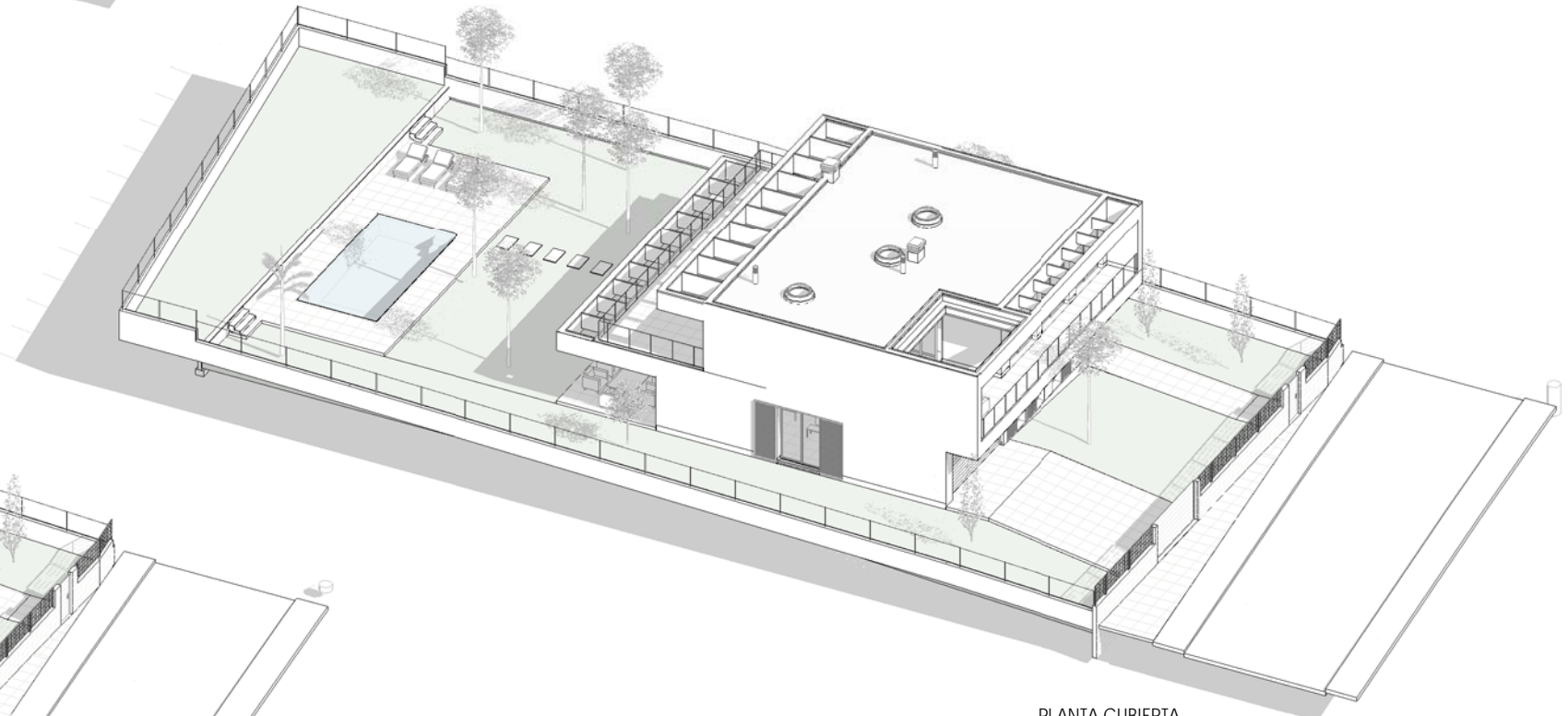


PARCELA 14 - MANZANA 15 B
URBANIZACIÓN "SOL DE MALLORCA"

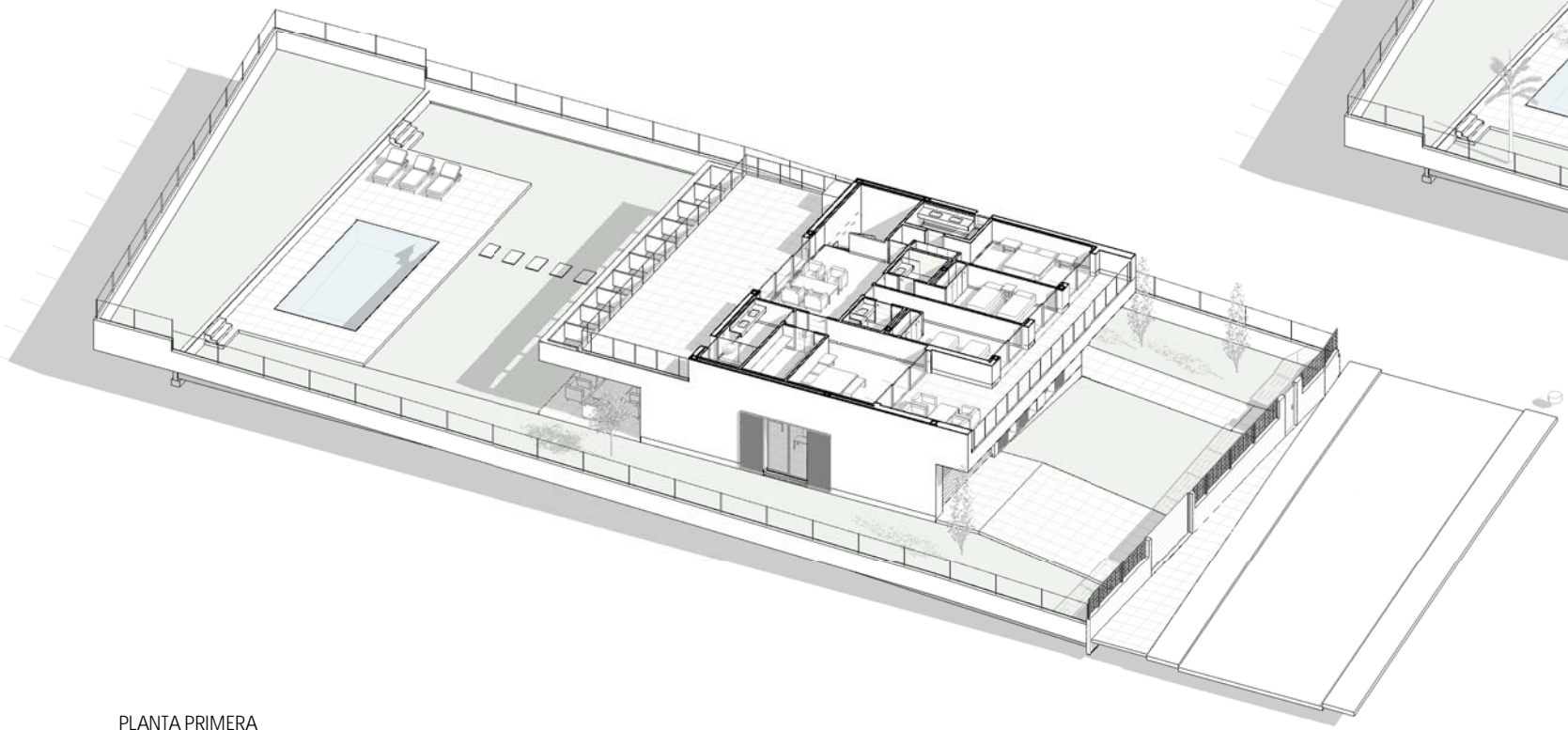
LA SOCIEDAD PROMOTORA Y LA DIRECCIÓN FACULTATIVA SE RESERVA EL DERECHO DE EFECTUAR, DURANTE EL TRANSCURSO DE LA EJECUCIÓN DE LA OBRA, LAS MODIFICACIONES NECESARIAS POR EXIGENCIAS DE ORDEN TÉCNICO, JURÍDICO O COMERCIAL, SIN QUE ELLO IMPLIQUE MENOSCABO EN EL NIVEL GLOBAL DE LA CALIDAD.



PLANTA BAJA



PLANTA CUBIERTA

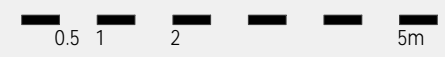


PLANTA PRIMERA

VIVIENDA
CARRER CALA CHADA 21

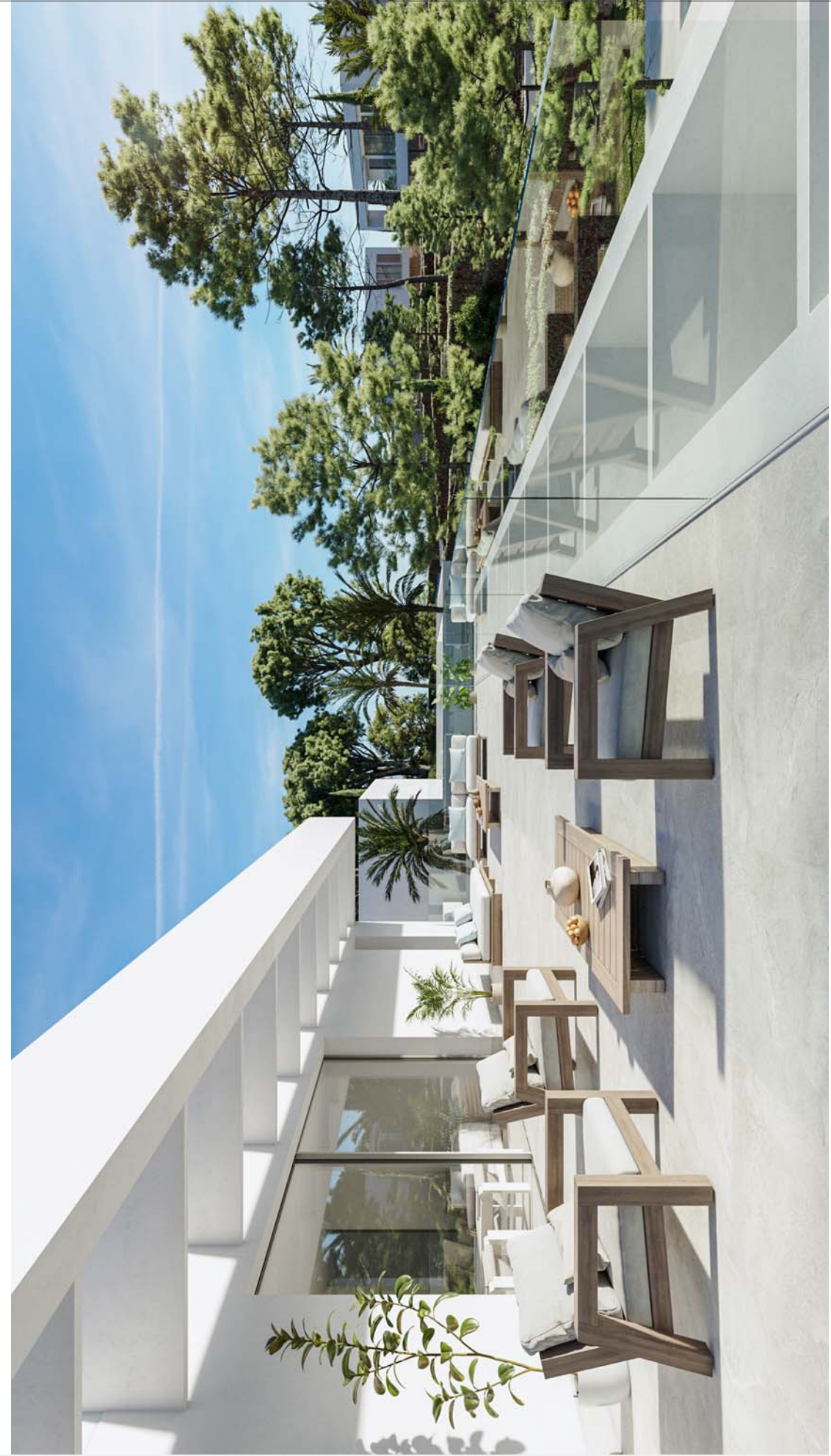
SUPERFICIE DE PARCELA: 1273.35 m²

SUPERFICIE CONSTRUIDA INTERIOR 403.08 m²
SUPERFICIE CONST. EXT. CUBIERTA (P. BAJA) 81.59 m²
SUP. PÉRGOLA (P. BAJA) 28.78 m²
SUP. PÉRGOLA (P. PRIMERA) 78.71 m²
SUP. EXT. DESCUBIERTA (P. PRIMERA) 52.94 m²



PARCELA 14 - MANZANA 15 B
URBANIZACIÓN "SOL DE MALLORCA"

LA SOCIEDAD PROMOTORA Y LA DIRECCIÓN FACULTATIVA SE RESERVA EL DERECHO DE EFECTUAR, DURANTE EL TRANSCURSO DE LA EJECUCIÓN DE LA OBRA, LAS MODIFICACIONES NECESARIAS POR EXIGENCIAS DE ORDEN TÉCNICO, JURÍDICO O COMERCIAL, SIN QUE ELLO IMPLIQUE MENOSCABO EN EL NIVEL GLOBAL DE LA CALIDAD.



VIVIENDA
CARRER CALA CHADA 21

PARCELA 14 - MANZANA 15 B
URBANIZACIÓN "SOL DE MALLORCA"