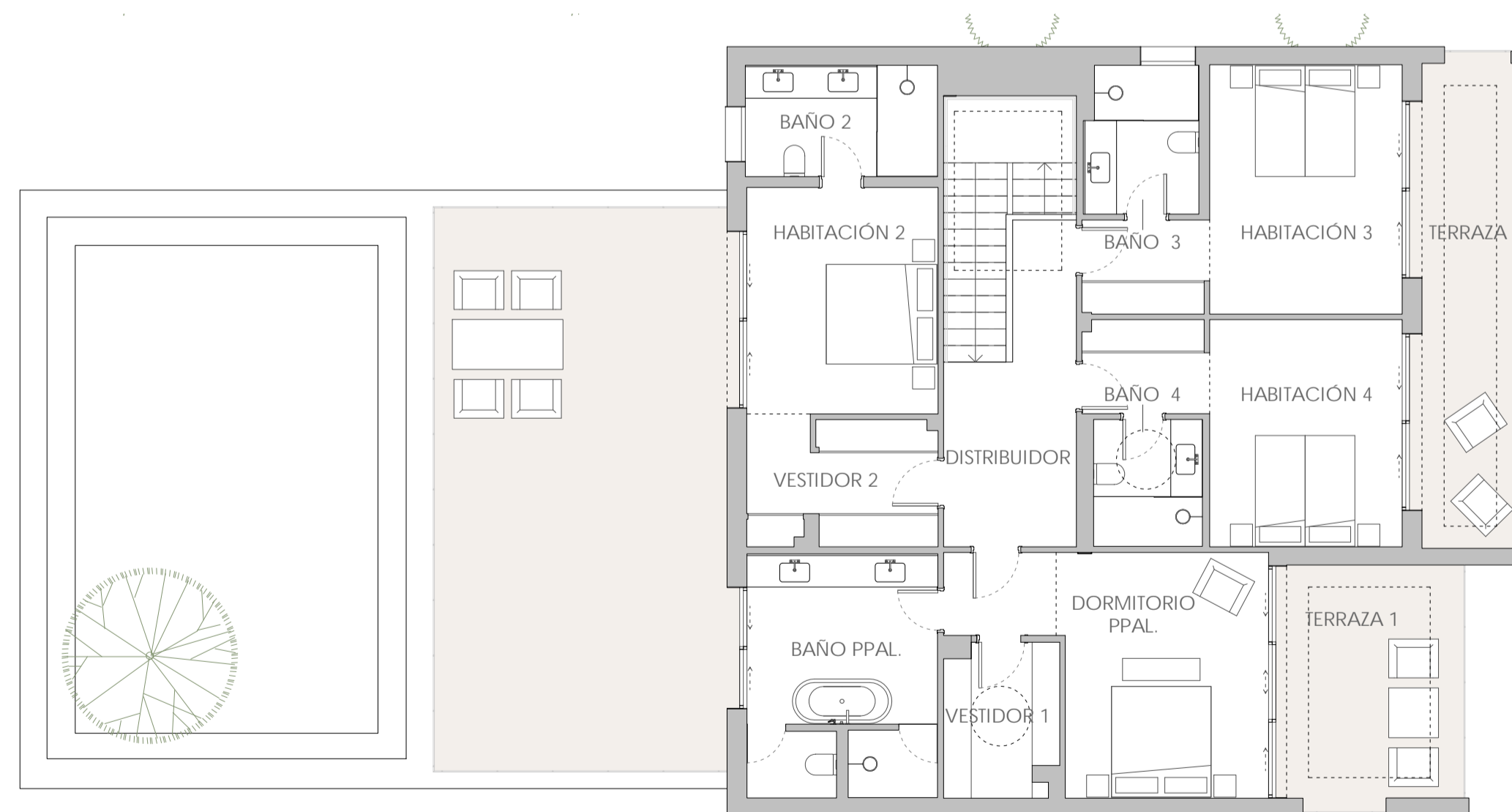


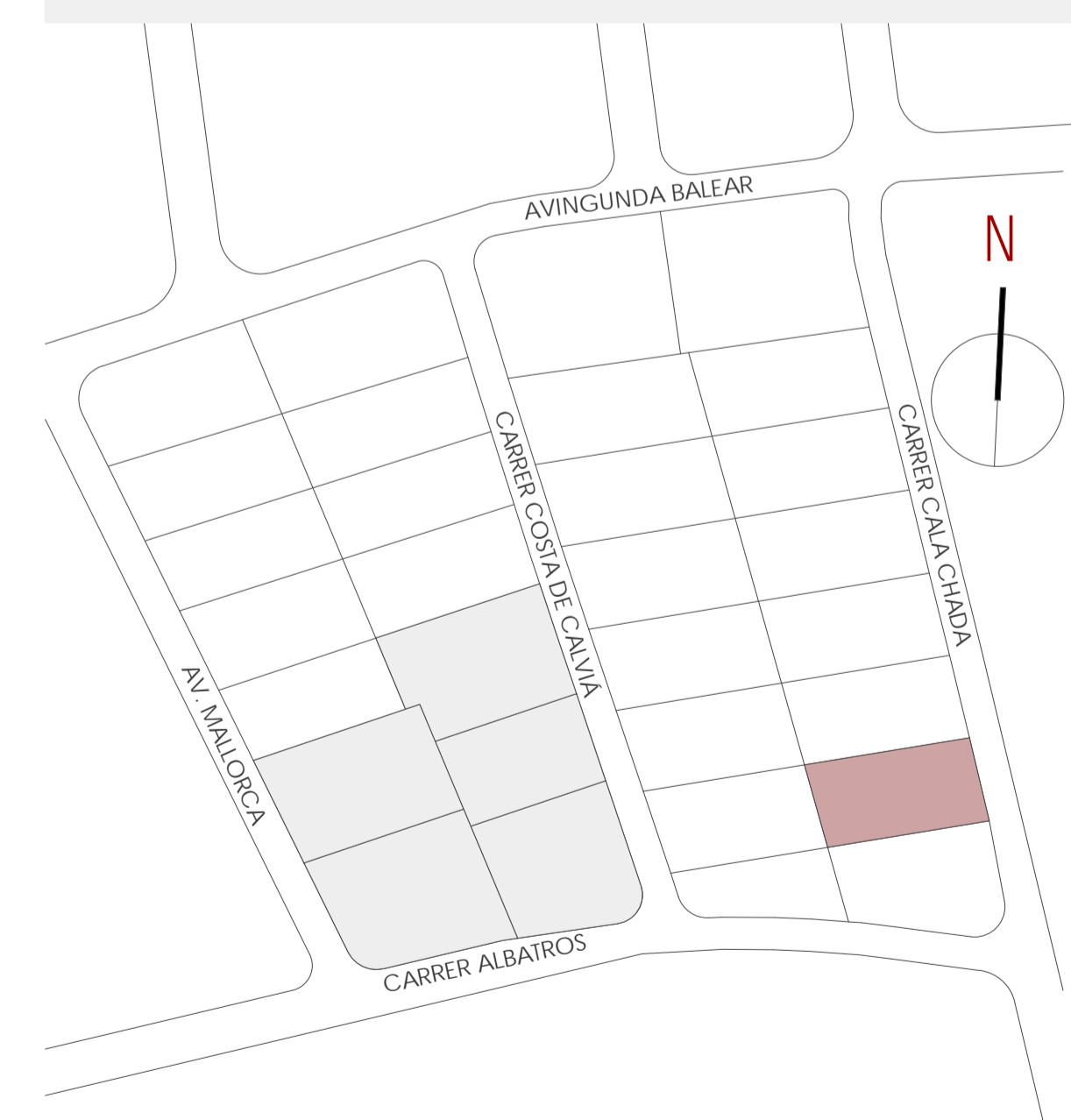
PLANTA BAJA



PLANTA PRIMERA



SUPERFICIE DE PARCELA:	1108.00 m ²
SUPERFICIE CONSTRUIDA INTERIOR	373.68 m ²
SUP. EXT. DESCUBIERTA (P. BAJA)	27.74 m ²
SUP. EXT. DESCUBIERTA (P. BAJA)	75.56 m ²
SUP. EXT. DESCUBIERTA (P. PRIMERA)	98.79 m ²



VIVIENDA EN **CARRER CALA CHADA 11**
PARCELA 14 - MANZANA 15 B
URBANIZACIÓN "SOL DE MALLORCA"